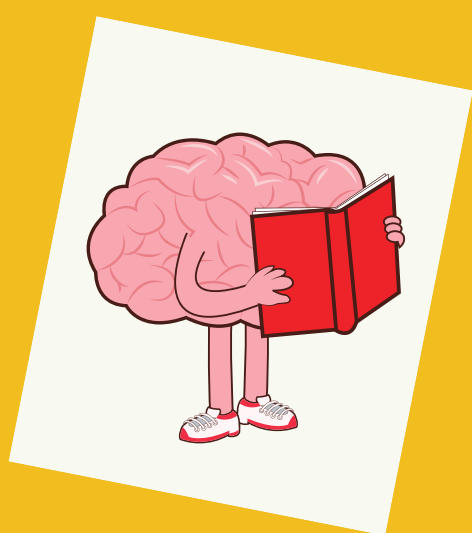


Comment protéger votre portefeuille dans un environnement de hausse des taux ?

L'inflation et l'augmentation des taux d'intérêt sont des sujets qui dominent l'actualité. Ce nouvel environnement macro-économique exige une certaine réflexion de la part des investisseurs pour adapter leurs portefeuilles – encore plus lorsque nous entrons dans une nouvelle année...

Comment profiter de ce nouvel environnement ? Comment protéger vos investissements dans un environnement de hausse des taux ?



Comprendre ce qu'est l'inflation et comment elle impacte vos investissements

L'inflation correspond à une perte du pouvoir d'achat de la monnaie survenue après une « augmentation générale et durable des prix ».

C'est pourquoi l'inflation a pour effet de diminuer la valeur de vos profits réels.

Il faut aussi savoir que l'inflation agit différemment sur les principales classes d'actifs et sur les actifs au sein d'un même marché financier.

Comment profiter d'un environnement inflationniste et de hausse des taux tout en protégeant votre portefeuille ?

Entreprises qui peuvent répercuter la hausse des coûts et profiter de la hausse des prix

Immobilier locatif

Valeur refuge comme l'or

Obligations indexées sur l'inflation

Véhicule alternatif comme les crypto-monnaies



Focus sur les actions

Sur le marché des actions : essayez de trouver les entreprises qui vont prospérer dans ce nouvel environnement.

Pour cela, concentrez-vous sur d'importantes marques internationales, sur des entreprises qui ont un pouvoir de fixation des prix et sur les sociétés qui ont d'importantes marges.

Prenez aussi en compte la différence entre les actions cycliques et défensives pour faire un choix optimal.



Attention au contexte global

Il est important de prendre en compte les caractéristiques de ce nouvel environnement et la phase du cycle économique dans laquelle nous nous trouvons pour anticiper la direction de l'économie.

Vous pourrez ainsi vous concentrer sur les meilleures opportunités dans un environnement de hausse des taux.

Il est aussi essentiel de s'assurer que votre portefeuille est suffisamment diversifié !